



Lenceria

2010

amoena

Emma Colección

Página 42

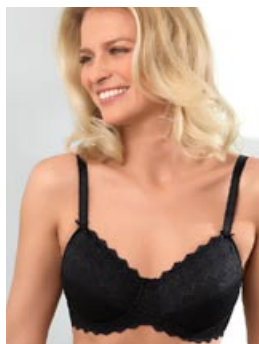


Nueva Colección



Mila Colección

Página 4







Naomi Colección

Página 24 - 26



Testimonio

con Beate Seidel
y Eva Bauer
Página 5, 25

-  bolsillo izquierdo o derecho/bolsillo plano
-  bolsillos profundos bi-laterales apropiados para la forma de las prótesis Contact
-  sin bolsillos
-  con aros

- 1 copas preformadas
- tejido de los bolsillos:
- 2 bolsillos de tul
- 3 micro material
- 4 algodón

PA – poliamida, EL – elasthan, AL – algodón, PES – poliéster, VI – viscosa

Editorial

Bienvenida a la colección de Amoena 2010. El propósito de Amoena es ofrecer la mejor creación para realzar su estilo personal. Delicado y romántico o confortable y deportivo, si busca una prenda para uso diario o algo más de moda y tendencia actual, es muy probable que Amoena tenga la prenda idónea para usted.

Contenido

04 *everyday*

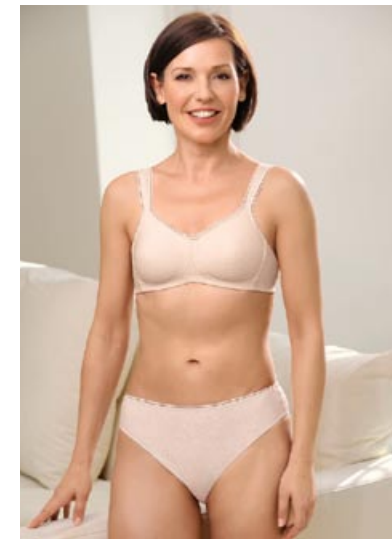
Líneas naturales con estilo
confortable para un uso diario.

06 *fashion*

Detalles sofisticados y colores de tendencia
actual, para realzar tu estilo personal.



"Me encanta llevar la lencería de Amoena no sólo porque restaura el equilibrio de mi silueta, sino porque además los productos sientan muy bien y tanto el color como la forma, se mantienen a lo largo del tiempo." Beate Seidel



everyday

MILA SB

- Copas preformadas que favorecen una silueta sin costuras
- Tirantes confortables
- Tejido delicado Jacquard

86 % PA, 14 % EL

0753 Blanco Roto Copas 75-100 AA, A, B
75-95 C
75-90 D

0730 Maquillaje* Copas 75-100 AA, A, B
75-95 C
75-90 D

* Hasta fin de existencia.  ^{1,3}
Consultar disponibilidad.

MILA PANTY

- Panty conjunto sujetador Mila
- Algodón gusset

85 % PA, 15 % EL

0754 Blanco Roto 38-46

0731 Maquillaje* 38-46



LISA

- Corte reductor con mayor soporte en la zona superior de pecho
- Banda inferior de Licra suave para máximo confort
- Tirantes ligeramente almohadillados que añaden un confort adicional

65% PA, 25% EL, 10% AL

0676 Blanco Copas 80-105 B, C, D, E

0563 Piel Copas 80-105 B, C, D, E



NORA

- Proporciona una bonita silueta y magnífica sujeción
- Control firme con estampado trenzado Jacquard floral
- Tirantes anchos ajustables con una suave cara interior que añade un buen confort

50% PA, 40% AL, 10% EL

0557 Negro Copas 80-100 A, B, C, D

0555 Blanco Copas 80-100 A, B, C, D



4



JASMIN

- Copas de encaje de algodón elástico para un mayor confort
- Copa superior elástica para una adaptación ajustada

70% AL, 15% PA, 10% EL, 5% PES

0900 Blanco

Copas 70-90 AA, A, B

75-90 C

4





LENA WB

- Sujetador suave de copas preformadas sin costuras
- Relleno sutil para ofrecer una apariencia suave
- Aros para un soporte gentil

83% PA, 17% EL

0710 Negro* Copas 75-90 A
70-90 B, C
75-90 D

0695 Piel* Copas 70-90 A, B
70-80 C
90 C
75-90 D

0713 Frambuesa* Copas 70-90 A, B, C
75-90 D

* Hasta fin de existencia.
Consultar disponibilidad.



LENA HIPSTER

- Hipster de encaje a juego con el sujetador Lara y Lena
- Parte posterior de Gusset y microfibra confortable

85% PA, 15% EL

0712 Negro 36-46

0679 Piel 36-46

0715 Frambuesa* 36-46

LENA PANTY

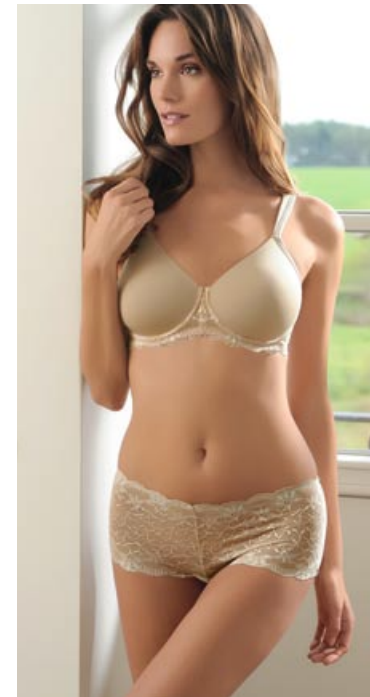
- Panty de cintura alta a juego con el sujetador Lara y Lena
- Detalles laterales de puntilla

83% PA, 17% EL

0711 Negro 36-48

0696 Piel 36-48

0714 Frambuesa 36-48





**Bild
tauschen!**

MONA

80% PA, 20% EL

0614 Coñac	Copas 70-95 AA, A, B 75-90 C
0591 Negro	Copas 70-95 AA, A, B 75-90 C
0568 Champán	Copas 70-95 AA, A, B 75-90 C
0606 Blanco	Copas 70-95 AA, A, B 75-90 C
0677 Rosa*	Copas 70-95 AA, A, B 75-90 C ▲ ^{1,3}

MONA PANTY

· Panty de cintura alta que conjunta con el sujetador Mona

80% PA, 20% EL

0615 Coñac*	36-46
0678 Rosa*	36-40

Meryl[®]

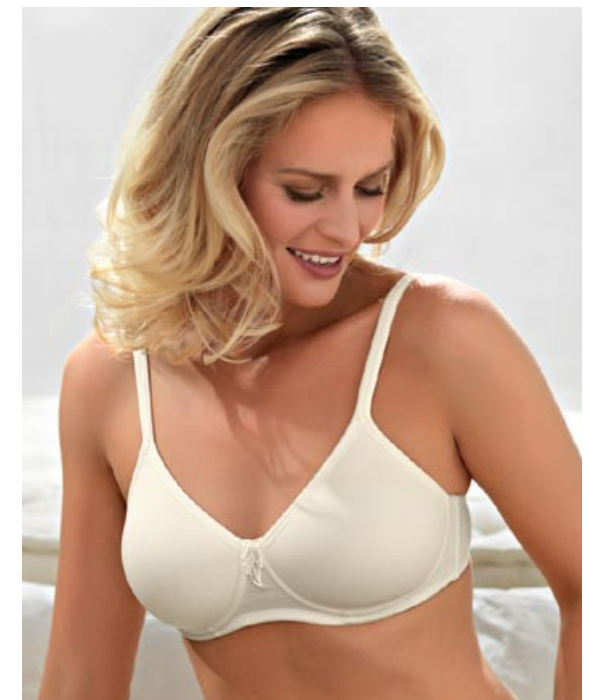
* Hasta fin de existencia.
Consultar disponibilidad.

LARA SB

- Sujetador suave de copas preformadas sin costuras
- Relleno sutil para ofrecer una apariencia suave
- Sin aros

83% PA, 17% EL

0752 Blanco roto	Copas 70-90 A, B, C 75-90 AA, D
0674 Piel	Copas 70-90 A, B, C 75-90 AA, D
0675 Negro	Copas 70-90 A, B, C 75-90 AA, D ▲ ^{1,2}





ESTELLA

- Elegante sujetador femenino con detalles delicados de encaje
- Aros

65% PA, 35% EL

0667 Champán Copas 75-100 A
80-90 B
100 B
75-100 C
80-100 D
▲ ▲

MARISA SB

69% AL, 19% PA, 12% EL

0767 Blanco Copas 80-110 A, B, C, D
80-105 E
▲ ▲



EVELYN SB

- Tirantes anchos con interior de gel que ofrecen un confort excepcional
 - Ideal para limfodema
 - 3-4 enganches dependiendo de la talla
- 55% PA, 45% EL

0672 Champán Copas 80-100 B, C, D
80-95 E
▲ ▲

EVELYN PANTY

- Elegante panty que conjunta con el sujetador Evelyn
- Borde de pierna con encaje
- Algodón gusset

85% PA, 15% EL

0673 Champán 38-48

ANGELA SB

- Encaje floral que aporta un toque femenino
- Suaves tirantes acolchados con elegante terminación biselado para mayor confort
- Copas preformadas para una silueta sin costuras

79% AL, 16% EL Lycra, 5% PA

0766 Blanco* Copas 70-90 AA
75-95 A, B
75-90 C



▲ 1, 4

* Hasta fin de existencia.
Consultar disponibilidad.



PAULA SB

- Sujetador suave muy confortable
- Detalles de encaje en los tirantes
- Alto contenido de algodón

70% AL, 25% EL, 5% PA

0686 Blanco* Copas 70-90 D

▲ 4





IRIS

- Sujetador femenino con copas suaves
- Escote de corte alto asegura un buen ajuste
- Tirantes almohadillados para ofrecer mejor sujeción

75% PA, 15% AL, 10% EL

0932 Blanco Copas 70-90 A, B
75-90 C, D



BELINDA

- Sujetador sin bolsillos, especialmente indicado para pechos grandes
- Copa estructurada con 3 cortes
- Encaje decorativo que añade un toque delicado
- Tirantes anchos almohadillados ajustables en la espalda

70% PES, 15% PA, 10% EL, 5% AL

0623 Champán Copas 100-120 E, F, G



BELINDA PANTY

- Panty elegante y funcional que conjunta con el sujetador Belinda
- Algodón gusset

50% PA, 30% EL, 15% AL, 5% PES

0626 Champán 42-52



DANA SB

- Sujetador tipo camisola con ajuste entallado
- Prenda ideal para escotes bajos

84% PA, 16% EL

0751 Blanco Roto Copas 70-90 AA
70-95 A, B, C
75-90 D

Consultar disponibilidad. 

RITA

- Elegante Sujetador Moderno de copas suaves
- Tejido "powernet" en la espalda para favorecer buen soporte
- Bolsillos de microfibras CoolMax absorbe la humedad y mantiene la piel fresca y seca

100% PES

2004 Piel Copas 75-100 A, B, C
70-105 D
80-105 E

2004 Blanco Copas 75-100 A, B, C
70-105 D
80-105 E

2004 Negro Copas 75-100 A, B, C
70-105 D
80-105 E



KELLY

- Magnífica sujeción para curvas generosas
- Copas ligeramente rellenas para ofrecer una silueta sin costuras
- Encaje delicado que añade un toque femenino
- Bolsillos de microfibras CoolMax absorbe la humedad y mantiene la piel fresca y seca

100% PES

2153 Blanco Copas 70-105 B, C, D
75-105 E
80-100 F



ANTONIA WB

- Elegante Sujetador de tejido Jacquard de alta calidad
- Aros suaves para una sujeción gentil
- Tirantes anchos almohadillados para mayor comodidad y soporte

69% PA, 25% EL, 5% AL, 1% VI

0538 Negro Copas 75-95 A, B, C
80-95 D

0537 Blanco Copas 75-95 A, B, C
80-95 D



BENITA

70% PA, 30% EL

0625 Blanco Copas 80-110 A, B, C
80-105 D

▲^{1,3}

Hasta fin de existencia.
Consultar disponibilidad.



NATALIE

- Sujetador especialmente indicado para tallas grandes
- Tirantes anchos y forrados
- Encaje elástico y suave en escote para un buen ajuste

46% PA, 45% PES, 9% EL

0592 Negro Copas 75-95 B, C, D



0584 Champán Copas 75-95 B, C, D

▲³





PERFORMANCE

- Sujetador deportivo con líneas de contraste
- Zona frontal y lateral de malla para control de humedad

72% PA, 28% EL

0654 Blanco Copas 70-95 AA, A, B, C

0658 Negro Copas 70-95 AA, A, B, C

▲_{1,3}

SPIRIT

- Sujetador deportivo con tirantes ajustables
- Zona frontal y lateral de malla para control de humedad

85% PA, 15% EL

0703 Blanco Copas 75-95 B, C, D, E

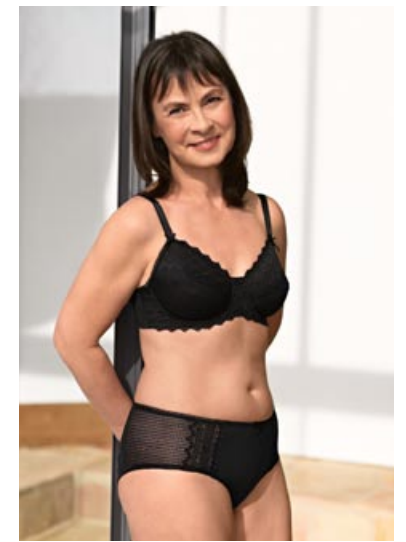
▲_{1,3}



Meryl®



"Para mi, la lencería Amoena, cumple perfectamente las funciones de confortabilidad, y comodidad, y es idónea para distintas ocasiones (deportes, vida cotidiana, momentos especiales) - para mi eso significa versatilidad. Me siento segura y atractiva con la lencería Amoena." Eva Bauer



fashion

LEA

- Detalle femenino de encaje
- Aros que aportan una sujeción gentil
- Tirantes multi posición: cruzados en espalda, a nuca. También incluye tirantes transparentes de silicona

85% PA, 15% EL

0732 Blanco Roto Copas 70-90 A, B, C
70-85 C



LEA PANTY

- Bonito panty de cintura alta que conjunta con el sujetador Lea
- Corte medio de pierna
- Algodón gusset

83% PA, 17% EL

0733 Blanco Roto 36-46



NAOMI SB

- Sujetador elegante con encaje moderno
 - Tirantes delicados con pequeños lazos añaden un toque romántico
- 80% NY, 20% EL

0746 Negro Copas 70-90 A, B, C



NAOMI ND

- Elegante camisón de tejido extensible
 - Tirantes delicados con lazos que añaden un toque romántico
- 70% NY, 30% EL

0749 Negro Copas 70-90 A, B, C



NAOMI WB

- Sujetador elegante con aros para una sujeción gentil
 - Tirantes delicados con pequeños lazos añaden un toque romántico
- 80% NY, 20% EL

0747 Negro Copas 70-95 B, C
75-90 D



NAOMI HIPSTER

- Elegante hipster que conjunta con la gama Naomi
 - Algodón gusset
- 75% NY, 25% EL

0748 Negro 36-46



EMILIA SB

- Magnífica combinación de glamour y adaptación al contorno del pecho
- Precioso encaje en las copas y tirantes
- Tirantes finos ajustables

45% PA, 40% EL, 15% PES

0668 Rojo Safiro* Copas 75-95 B, C, D, E, F



EMILIA PANTY

- Panty de cintura alta que con detalles de encaje conjunta con el sujetador Emilia
- Algodón gusset

75% PA, 15% EL, 10% PES

0669 Rojo Safiro* 36, 38, 42-46

0657 Rosa palo* 36-46



EMILIA SB

- Magnífica combinación de glamour y adaptación al contorno del pecho
- Precioso encaje en las copas y tirantes
- Tirantes finos ajustables

45% PA, 40% EL, 15% PES

0656 Rosa palo* Copas 75-95 B, C, D, E, F



EMILIA HIPSTER

- Hipster de encaje conjunta con el sujetador Emilia
- Algodón gusset

75% PA, 15% EL, 10% PES

0665 Rojo Safiro* 36-44

0666 Rosa palo* 36-44

* Hasta fin de existencia.
Consultar disponibilidad.

BEVERLY

- Cómodo sujetador juvenil y femenino con estampado bordado

70% PA, 30% EL

0628 Blanco Copas 70-95 A, B
70-90 C
▲²

BEATRICE PANTY

- Panty de cintura alta que conjunta con el sujetador Beverly
- Pierna talla media
- Algodón gusset

70% PA, 30% EL

0631 Blanco 36-46



ISABEL

- Sujetador tipo camisola con escote de encaje
- Buena elección para escotes bajos

100% PES

2118 Blanco Copas 70 AA-D
75-85 AA-E
90-95 A-E
100 A, B, C
105 B, C

2118 Negro Copas 70 AA-D
75-85 AA-E
90-95 A-E
100 A, B, C
105 B, C
●
▲⁴



CARMEN

50% PA, 25% EL, 15% AL, 10% VI

0700 Blanco Copas 80-110 A
75-110 B, C, D
80-105 E
85-105 F
▲²

CARMEN PANTY

- Panty conjunto Carmen de cintura alta
- Puntilla en la parte delantera

50% PA, 30% EL, 15% AL, 5% VI

0604 Blanco 38-50

Meryl[®]





EMMA WB

- Sujetador con aros de tendencia actual de tejido microfibra confortable
- Raya diplomática con borde de encaje en la parte superior
- Detalles delicados femeninos

85% PA, 15% EL

0762 Azul claro Copas 70-95 B
75-95 C, D
▲² ▲

EMMA SH

- Camiseta de tendencia actual de tejido microfibra confortable
- El complemento perfecto para ambos sujetadores Emma

85% PA, 15% EL

0763 Azul claro S-XL
▲

EMMA SB

- Sujetador de tendencia actual de tejido microfibra confortable
- Raya diplomática con borde de encaje en la parte superior
- Detalles delicados femeninos

85% PA, 15% EL

0761 Azul claro Copas 70-90 A, B
75-90 C
▲²

EMMA HIPSTER

- Hipster de tendencia actual que conjunta con la gama Emma
- Algodón gusset

84% PA, 16% EL

0764 Azul claro 36-48



LOUISA WB

- Conjunto de tendencia actual
- Copas preformadas
- Tirantes finos ajustables
- Con aros para un soporte gentil

83% PA, 17% EL

0734 Gris perla* Copas 70-90 A, B, C
75-90 D
▲^{1,2} ▲^{1,2}

LOUISA HIPSTER

- Hipster de encaje conjunta con el sujetador Louisa
- Algodón gusset

85% PA, 15% EL

0737 Gris perla* 36-46

* Hasta fin de existencia.
Consultar disponibilidad.

LOUISA SB

- Conjunto de tendencia actual
- Copas preformadas
- Tirantes finos ajustables

83% PA, 17% EL

0735 Gris perla* Copas 75-90 AA
70-90 A, B, C
75-90 D
▲^{1,2}

LOUISA PANTY

- Panty con detalles de encaje conjunta con el sujetador Louisa
- Algodón gusset

83% PA, 17% EL

0736 Gris perla* 36-48



amoena

ID 0577-12/09

Amoena is a registered trademark of Amoena Medizin-Orthopädie-Technik GmbH.
© 2009 All rights reserved Amoena Medizin-Orthopädie-Technik GmbH, 83064 Raubling, Germany
Amoena España, S.L., C/Valdemorillo 51 D, Pol. Ind. Ventorro del Cano, 28925 Alcorcón (Madrid)